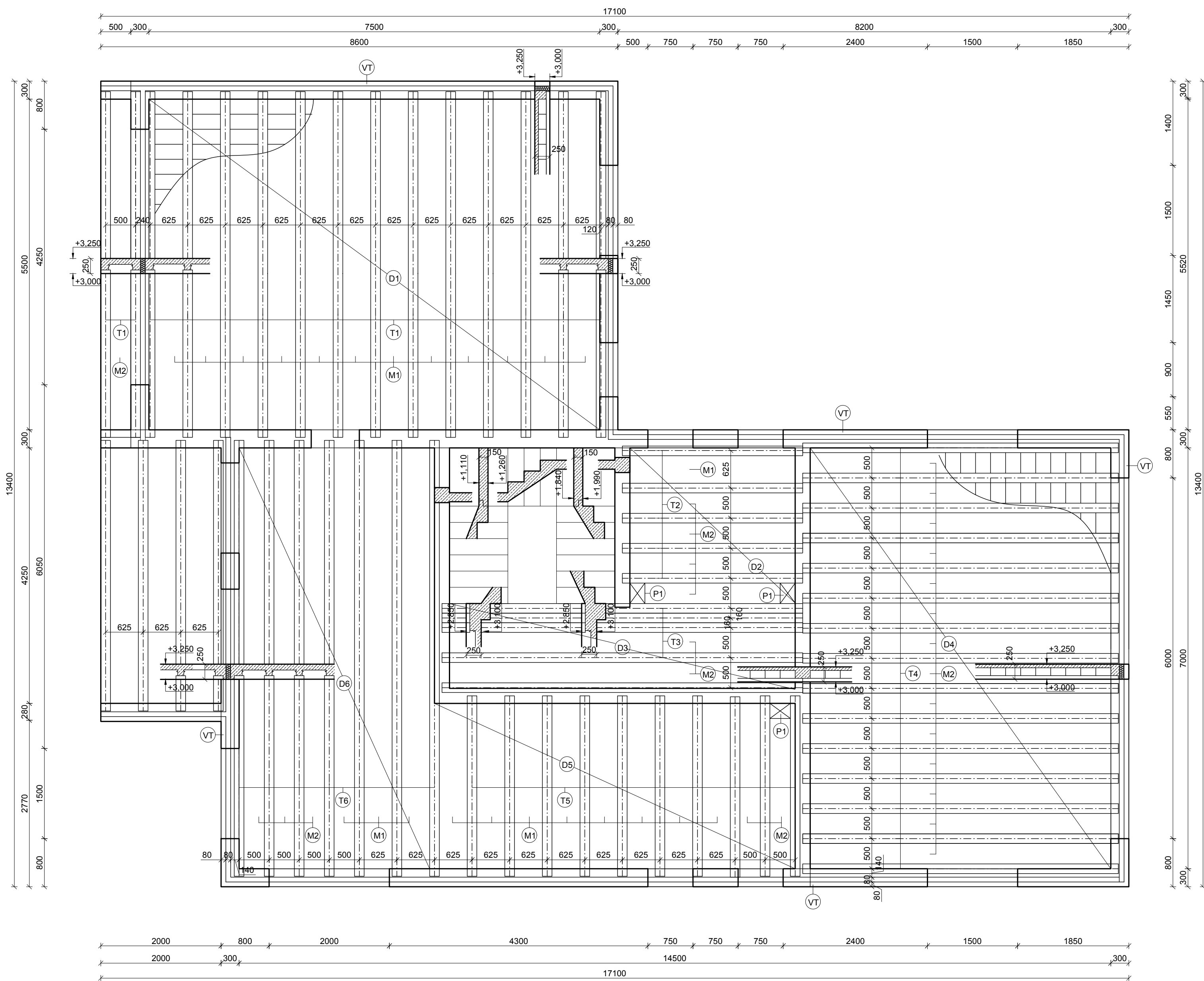


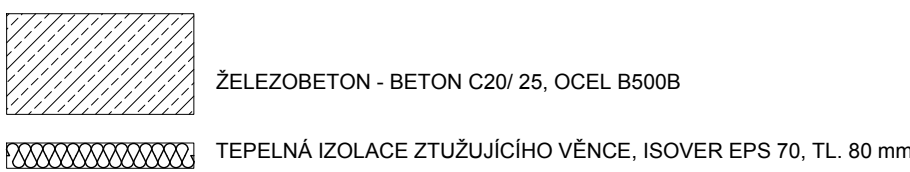
VÝKRES SESTAVY STROPNÍCH DÍLCŮ NAD 1NP
M 1:50



VÝPIS PRVKŮ

OZN.	NÁZEV	ROZMĚRY	POČET
T1	STROPNÍ NOSNÍK 575/902	160x60x5750	15
T2	STROPNÍ NOSNÍK 300/902	160x60x3000	5
T3	STROPNÍ NOSNÍK 600/902	160x60x6000	4
T4	STROPNÍ NOSNÍK 525/902	160x60x5250	15
T5	STROPNÍ NOSNÍK 300/902	160x60x3000	10
T6	STROPNÍ NOSNÍK 725/902	160x60x7250	6
M1	VLOŽKA MIAKO 19/ 62.5, PTH	525x190x250	470
M2	VLOŽKA MIAKO 19/ 50 PTH	400x190x250	-
D1	BETONOVÁ DESKA C20/25	7500x60x5500	-
D2	BETONOVÁ DESKA C20/25	2620X60X2890	-
D3	BETONOVÁ DESKA C20/25	1380X60X5750	-
D4	BETONOVÁ DESKA C20/25	7000x60x5000	-
D5	BETONOVÁ DESKA C20/25	2759200x60x6000	-
D6	BETONOVÁ DESKA C20/25	3250x60x7000	-

LEGENDA MATERIÁLU



POZNÁMKY:

- (P1) PROSTUP PRO ODVĚTRÁNÍ KANALIZACE, ROZMĚR 465x250 mm
- (VT) VĚNCOVKA POROTHERM VT 8/ 25 PROFIL, ROZMĚR 497x80x249 mm
- ULOŽENÍ NOSNÍKU min. 125 mm
 - SCHODISTÉ ŽELEZOBETONOVÉ MONOLITICKÉ

0.000 = 197.600 m.n.m., B.p.v. / SOUŘADNICOVÝ SYSTÉM S-JTSK

PŘEDMĚT	BAKALÁŘSKÁ PRÁCE	FAKULTA STAVEBNÍ posavenního stavitelství
VYPRACOVALA	KRISTÝNA HONZÁKOVÁ	
VEDOUČÍ PRÁCE	Ing. ROMANA BENEŠEVÁ	
STAVEBNÍK	MILAN STRATECKÝ	
MÍSTO STAVBY	BRNO-CHRLICE, ŠROMOVA 1A, par. č. 318/2	
NÁZEV STAVBY	RODINNÝ DŮM BRNO - CHRLICE	FORMÁT 8xA4
STAVEBNÍ OBJEKT	SO01 RODINNÝ DŮM S PROJEKČNÍ KANCELÁŘÍ	
ČÁST	D.1.2 STAVEBNĚ KONSTRUKČNÍ ŘEŠENÍ	
OBSAH:	VÝKRES SESTAVY STROPNÍCH DÍLCŮ NAD 1NP	
DATUM	05/2023	STUPEŇ PD DPS
MÉRITKO	1:50	
Č. VÝKRESU	D1.2.02	